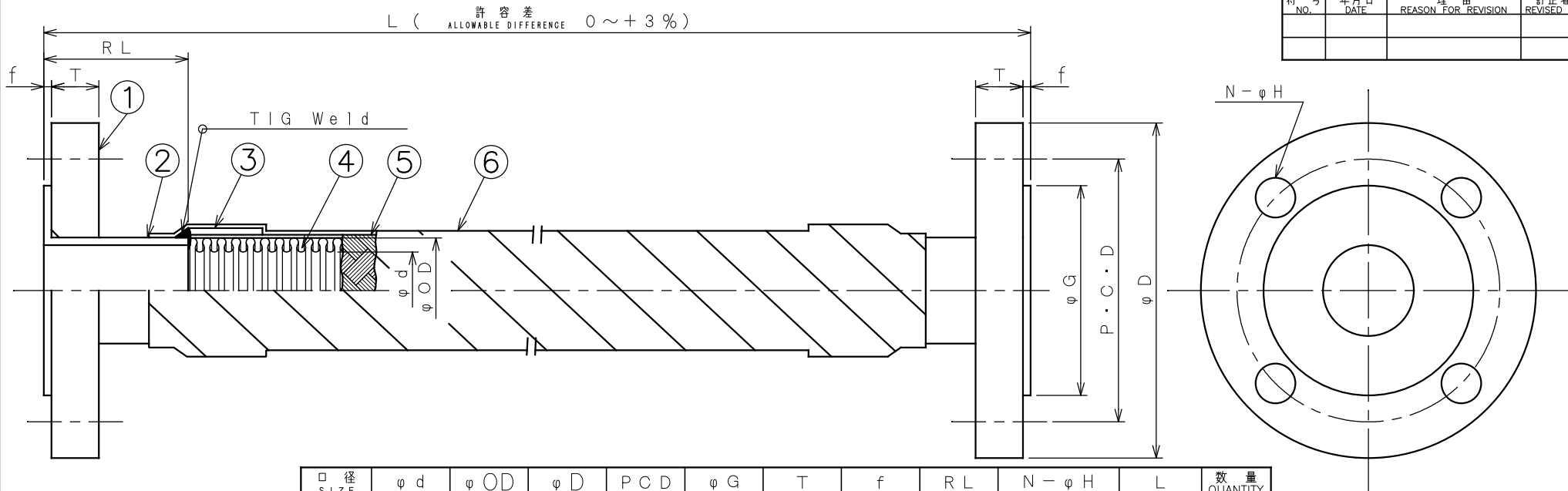


| 符号 NO. | 年月日 DATE | 理由 REASON FOR REVISION | 訂正者 REVISED BY. |
|-----------|-------------|---------------------------|--------------------|
| | | | |



| 口径 SIZE | φ d | φ OD | φ D | PCD | φ G | T | f | RL | N-φ H | L | 数量 QUANTITY |
|------------|-------|-------|-----|-----|-----|----|-----|----|-------|---|----------------|
| 20A | 20.7 | 30.4 | 100 | 75 | 56 | 14 | 2.1 | 30 | 4-15 | | |
| 25A | 27.0 | 36.5 | 125 | 90 | 67 | 14 | 2.8 | 50 | 4-19 | | |
| 32A | 32.5 | 44.5 | 135 | 100 | 76 | 16 | 2.8 | 50 | 4-19 | | |
| 40A | 41.0 | 54.5 | 140 | 105 | 81 | 16 | 2.8 | 50 | 4-19 | | |
| 50A | 53.5 | 70.5 | 155 | 120 | 96 | 16 | 2.8 | 50 | 4-19 | | |
| 65A | 67.0 | 86.0 | 175 | 140 | 116 | 18 | 3.0 | 50 | 4-19 | | |
| 80A | 78.5 | 100.5 | 185 | 150 | 126 | 18 | 3.0 | 50 | 8-19 | | |
| 100A | 103.5 | 126.5 | 210 | 175 | 151 | 18 | 3.0 | 50 | 8-19 | | |
| 125A | 128.5 | 153.5 | 250 | 210 | 182 | 20 | 3.4 | 50 | 8-23 | | |
| 150A | 152.0 | 180.5 | 280 | 240 | 212 | 22 | 3.4 | 50 | 8-23 | | |
| 200A | 203.0 | 233.0 | 330 | 290 | 262 | 22 | 4.0 | 65 | 12-23 | | |
| 250A | 251.0 | 285.0 | 400 | 355 | 324 | 24 | 4.0 | 65 | 12-25 | | |

| | | | | | | | | | |
|-------|----------------------|--------------|-------------|------------|-----------------------------------|---------------------------|------------------|----------------|--|
| 9 | | | | | 仕様 SPECIFICATIONS | | 工事番号 JOB No. | 注文番号 ORDER No. | |
| 8 | | | | | 口径 NOMINAL DIAMETER | 上記表 ABOVE MENTIONED TABLE | 御注文先 CUSTOMER | | 殿 |
| 7 | | | | | 製作長さ ASSEMBLY LENGTH | mm | 数量 QUANTITY | | |
| 6 | 防食テープ TAPE | EPTなど | 1 | 1重 SINGLE | 流体 FLUID | | 上記表 | 名称 NAME | ステンレス製フレキシブルチューブ STAINLESS FLEXIBLE HOSE |
| 5 | 線ブレード BRADE | SUS304 | 1 | 1重 SINGLE | 設計圧力 DESIGN PRESSURE | 1.0 MPa | 尺度 SCALE | 型式 TYPE | CW-15000 (10KF) |
| 4 | チューブ TUBE | SUS304 | 1 | ASチューブ | 常用圧力 SERVICE PRESSURE | MPa | Free | | |
| 3 | ブレード押え BRADE STOPPER | SUS304 | 2 | | 設計温度 DESIGN TEMPERATURE | ℃ | 図面番号 DRAWING No. | 日付 DATE | |
| 2 | ラップジョイント LAP JOINT | SUS304 | 2 | | 常用温度 SERVICE TEMPERATURE | ℃ | CW-15000 | 上岡 九澤 上岡 | 検閲 CHECKED BY 製図 DRAWN BY 設計 DESIGNED BY |
| 1 | ルーズフランジ FLANGE | SS400/SUS304 | 2 | JIS10KF | 最小曲げ半径 BEND RADIUS | mm | | | |
| 符号 NO | 部品名称 PART NAME | 材質 MATERIAL | 数量 QUANTITY | 備考 REMARKS | 仕 FINISH | 上 SS部 防食塗装 | | | |
| | | | | | 耐圧試験 (水圧) HYDRAULIC PRESSURE TEST | MPa | | | |
| | | | | | 気密試験 PNEUMATIC TEST | 1.1 MPa | | | |



中日技研工業株式会社
CHUNICHI GIKEN KOGYO CO.,LTD.